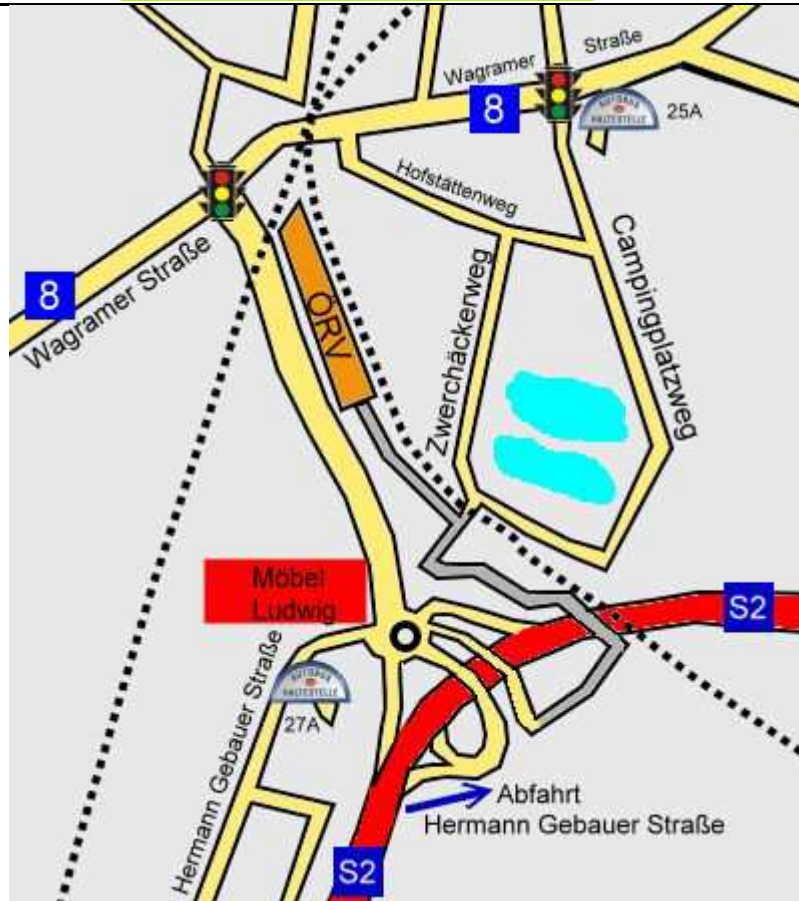


ZUFAHRTSBESCHREIBUNG ÖRV HSV – Wien – Hundeschule Breitenlee



ANFAHRT MIT DEM AUTO - von manchen auch "Töff-Töff" oder "Benzinkutsche" genannt (kann übrigens auch mit dem Fahrrad teilweise so gefahren werden) – Gelände ist auf Seite drei hellblau eingezeichnet:

Wenn man von Süden kommt:

(also auf der A23 Süd-Ost-Tangente oder einer der anderen Brücken über die Donau Richtung Norden fährt)

Variante eins:

Von der A23 weiter auf der S2 Richtung Gänserndorf - unterqueren von Breitenleer Straße und Rautenweg - Abfahrt "Hermann-Gebauer-Straße" - man erreicht den Kreisverkehr und nimmt gleich die erste Abfahrtsmöglichkeit rechts raus - Fahrverbotschild mit Zusatztext "ausgenommen Anrainer" ignorieren - der asphaltierten Straße folgend über die Autobahn drüber - bevor man in den Zaun fährt links dem Schotterweg folgend noch einmal über die Autobahn drüber - der asphaltierten Straße links hinunter folgen und dann nach rechts zwischen die Betonleitsteine einfädeln und vor unserem "Schwimmbekken" (auch Bahnunterführung genannt) links hinauf zum Gelände des ÖRV Wien - ein paar Aluständer mit Wegweiser sollten da hilfreich sein (falls nicht wieder welche "abhanden" kommen). **Auf dem Plan auf Seite 3 in rot und grün markiert!!!!!!**

Variante zwei:

Von der Wagramer Straße bzw. der S2 kommend fährt man stadtauswärts unter der Bahntrasse durch - dann bei der Ampel rechts in den Campingplatzweg einbiegen - wieder rechts in den Hofstättenweg - links in den Zwerchäckerweg einbiegen - und schon steht man vor unserer "geliebten" Bahnunterführung - leicht rechts durch die Unterführung und gleich danach rechts abbiegen und der Schotterstraße folgend hinauf zu unserem Vereinsgelände **Auf dem Plan auf Seite 3 in gelb markiert!!!!!!**

Variante drei - die "Velocyped-Variante" - also für die "Pedalritter" gedacht:

Es gibt verschiedene Radwegvarianten die alle irgendwie zur Hermann-Gebauer-Straße führen sollten - dieser folgend kommt man dann zum Möbel Ludwig und am Zgonc vorbei zum Zebrastreifen beim Kreisverkehr - wenn man diesen überquert folgt man dem asphaltierten Rad- und Fußweg und komm dann auf einen Schotterweg - diesem folgend trifft man auf die beschriebene Autoroute - zwischen die Betonleitsteine einfädeln und vor unserem "Schwimmbaden" (auch Bahnunterführung genannt) links hinauf zum Gelände des ÖRV Wien - ein paar Aluständer mit Wegweiser sollten da hilfreich sein (falls nicht wieder welche "abhanden" kommen).

Wenn man von Norden kommt:

(also von Gänserndorf in Richtung Süden / Zentrum)

Variante eins:

Auf der S2 Richtung Zentrum fahrend die Abfahrt "Hermann-Gebauer-Straße" nehmen - man kommt zum Kreisverkehr - jetzt heißt es zählen - die vierte Möglichkeit rechts raus (wenn man zum Kreisverkehr kommt sieht man gleich links von sich die entsprechende Ausfahrt) - Fahrverbotsschild mit Zusatztext "ausgenommen Anrainer" ignorieren - der asphaltierten Straße folgend über die Autobahn drüber - bevor man in den Zaun fährt links dem Schotterweg folgend noch einmal über die Autobahn drüber - der asphaltierten Straße links hinunter folgen und dann nach rechts zwischen die Betonleitsteine einfädeln und vor unserem "Schwimmbaden" (auch Bahnunterführung genannt) links hinauf zum Gelände des ÖRV Wien - ein paar Aluständer mit Hinweisschildern sollten hier hilfreich sein (falls nicht wieder welche "abhanden" kommen). **Auf dem Plan auf Seite 3 in rot und grün markiert!!!!!!**

Variante zwei:

Von der Wagramer Straße kommend in Richtung Zentrum fahrend bei der Ampel links in den Campingplatzweg einbiegen - wieder rechts in den Hofstättenweg - links in den Zwerchäckerweg einbiegen - und schon steht man vor unserer "geliebten" Bahnunterführung - leicht rechts durch die Unterführung und gleich danach rechts abbiegen und der Schotterstraße folgend hinauf zu unserem Vereinsgelände **Auf dem Plan auf Seite 3 in gelb markiert!!!!!!**

ANFAHRT MIT DEN ÖFFIS - von manchen auch "Wiener Linien" oder "VOR" genannt:

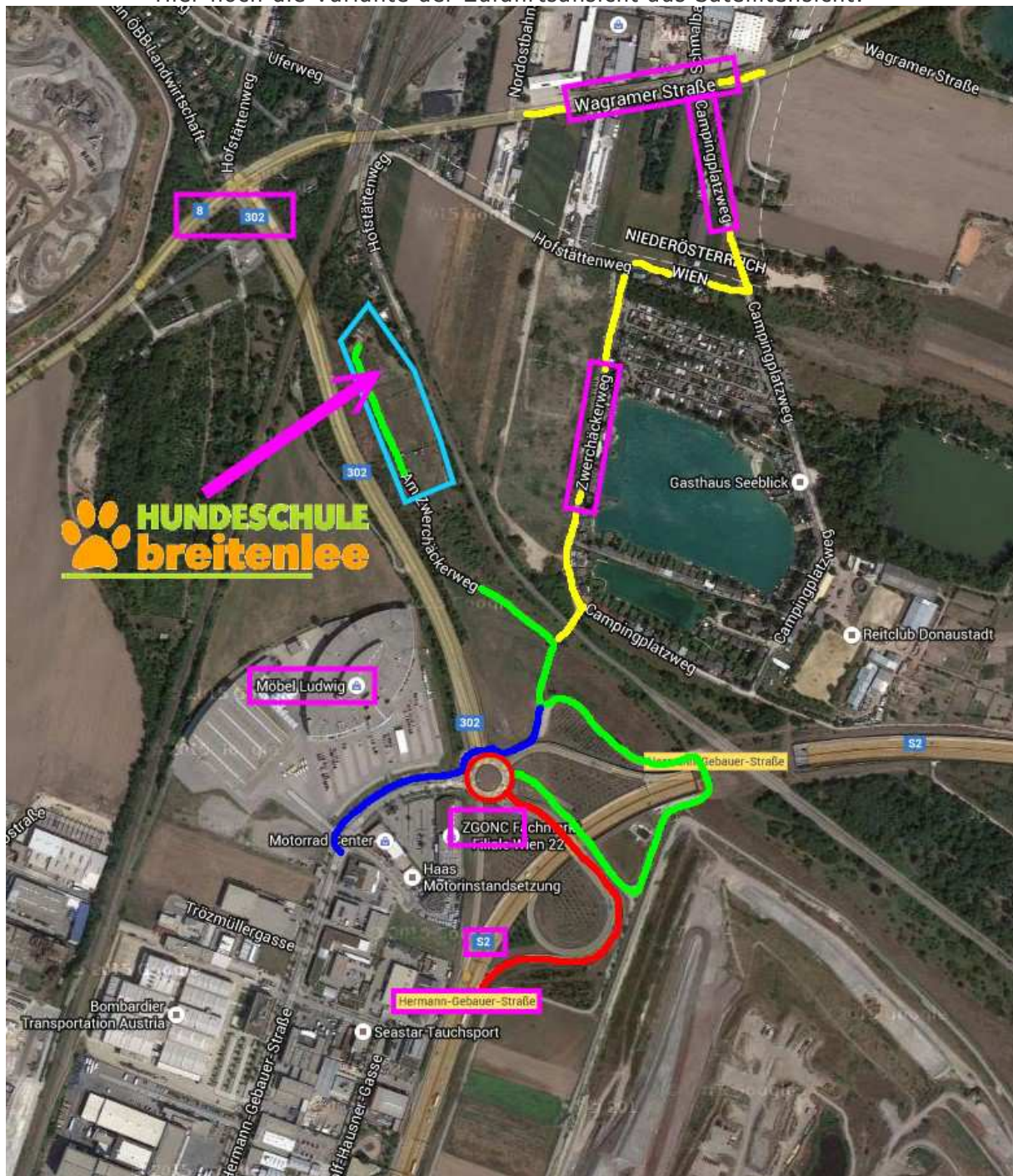
(Auch hier stehen zwei Varianten zur Verfügung)

Der Autobus **27A** fährt von Kagran (U1) weg - oder man steigt wo anders zu wobei sich hier die Station „Rennbahnweg“ (U1 und 27A) anbietet, was die Fahrzeit sehr verkürzt..... Von Kagran (U1) bis zur Endstation "Hermann-Gebauer-Straße" sind es laut Fahrplan 23 Minuten Fahrzeit. Leider fährt der Bus nur alle 30 Minuten von Endstation bis Endstation.

Der Autobus **87A** fährt von Stadlau (U2) weg - und den gibt es seit der Verlängerung der U2 bis Aspern - auch hier geht es von Endstation "Stadlau - U2" bis zur Endstation "Hermann-Gebauer-Straße" in 21 Minuten - und auch diesen Bus gibt es leider nur alle 30 Minuten.

Auf jeden Fall heißt es bei der Station "Hermann-Gebauer-Straße" raus aus dem Bus - dann geht man (links ist der Ludwig - rechts ist der Zgonc) in Richtung zum Kreisverkehr wo man auf dem Zebrastreifen die Straße gefahrlos (hoffentlich - wir mahnen aber aus eigener Erfahrung zu erhöhter Vorsicht - Autofahrer sind Egoisten und es gibt anscheinend mehr von der Sorte "Verkehrsregeln sind zum Übertreten da" als "brave" Autofahrer) queren kann und dann folgt man dem Geh- und Radweg und kommt schließlich auch zu den Betonelementen und wandert dazwischen entlang und vor der Bahnunterführung folgt man dem Schotterweg links hinauf - und schon seid Ihr bei unserem Gelände. **Auf dem Plan auf Seite 3 in blau markiert!!!!**

Hier noch die Variante der Zufahrtsansicht aus Satellitensicht:



**Und hier noch einmal gesammelt die
Kontaktdaten des
ÖRV HSV – Wien – Hundeschule Breitenlee**

Obmann Kurt SPOHNER
0699/10119347 bzw. 0699/19470160

Mail: office@hundeschule-breitenlee.at
Homepage: www.hundeschule-breitenlee.at

Facebook: <http://www.facebook.com/hundeschule.breitenlee>
Youtube: https://www.youtube.com/channel/UC-tnInMDY7MFSQJG9Bod_g

